

PORTFOLIO



FLUTROL

Solução em Alta Pressão!

ÍNDICE

- 3** Apresentação da Empresa
- 6.** Serviços de Manutenção
- 8.** Política de Segurança da Empresa
- 9.** Outras Soluções Produzidas Pela Flutrol
- 10.** Política de Qualidade da Empresa/Estrutura Sistêmica e Processos

1 - APRESENTAÇÃO DA EMPRESA

Histórico

A Flutrol existe desde 1992, ano que seus fundadores acumularam grande experiência em soluções para circuitos hidráulicos e pneumáticos. A Flutrol passou, nesse ano, a revender acessórios para controle de fluidos, como válvulas e tubos da Metalúrgica Detroit. Nesta ocasião, a sede da empresa situava-se à Av. Afonso Celso, na Vila Mariana.

Já no ano de 1993, a Flutrol passou a representar também a Haskel, empresa norte-americana de notório renome mundial na fabricação de bombas. Com a obtenção da representação exclusiva da empresa no Brasil, a Flutrol passava a fazer parte do seleto grupo de Distribuidores mundiais da Haskel, alcançando, com isso, respeitável reputação.

Complementamos em 1994 com a linhas: Válvulas Sub Sea e para Alta Pressão, Cat Pumps (Bombas Triplex), Snap Tite e outros.

Em 1995 iniciamos a montagem de pequenas soluções locais para testes hidrostáticos. Expandimos rapidamente, com montagem de unidades muito maiores e com grande complexidade de funções e automatismo integradas.

Expandimos nossas áreas de operação: Em São Paulo (matriz) contamos com 950 m²; no Rio de Janeiro desde o ano de 2000 contamos com 400 m²; e em Macaé desde o ano de 2001 com 150 m².

No ano de 2001 a Flutrol partiu para o Processo de Implantação de ISO 9002, na busca da Qualificação de seu Sistema de Qualidade, e para a busca de novos Clientes e desafios, e para tal as Instalações da Av. Altino Arantes estavam “pequenas”, foi neste momento que a Flutrol passou a ter o atual endereço, onde estamos com instalações adequadas à realidade atual da Flutrol como Empresa, se encontra na Rua Carneiro da Cunha 817, Saúde, São Paulo.

Desde o Ano de 2001 somos certificados ISO 9001 Pela BSI – BRASIL

Estamos em fase de Implantação da SA 8000 Norma de Responsabilidade Social.



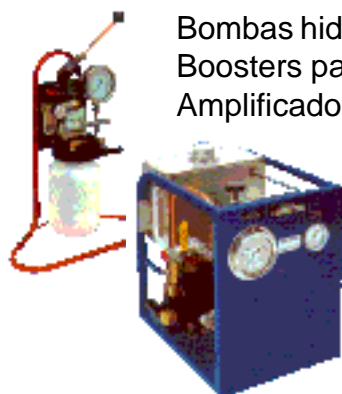
Apresentação da Empresa

Atualmente, além dos milhares de equipamentos fornecidos durante tantos anos ao mercado nacional, a Flutrol vem somando experiência e tradição no cenário internacional, contando hoje com clientes e fornecedores em vários países e clientes no Mercosul. Hoje com filiais no Rio de Janeiro e Macaé RJ e representações no Nordeste e Sul do país, a Flutrol vem caminhando num grande desenvolvimento e aperfeiçoamento de seus produtos e serviços.



Hoje fazem parte da linha de produtos Flutrol:

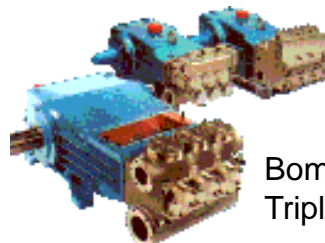
Distribuição - Revenda



Bombas hidropneumáticas **Haskel**;
Boosters para gases e
Amplificadores de Ar **Haskel**;



Bombas de Injeção Química
e Bombas Dosadoras
Haskel Durameter;



Bombas Herméticas
Triplex **Cat Pumps**;

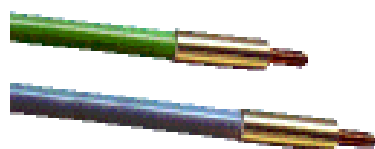
Reguladores de
Pressão para até
20.000 PSI **Tescom**;



Válvulas Esfera e Agulha para pressões
de até 150.000 PSI **Butech**, Válvulas com
Atuadores Pneumáticos, Conexões para
pressões de até 150.000 PSI **Butech**;
Tubos em Aço Inox para pressões
até 150.000 PSI **Butech**;

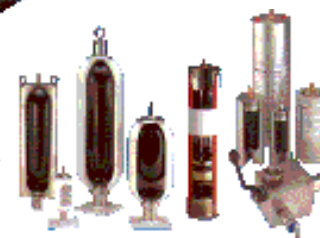


Engates rápidos em Inox e
Aço Carbono **Snap Tite**;



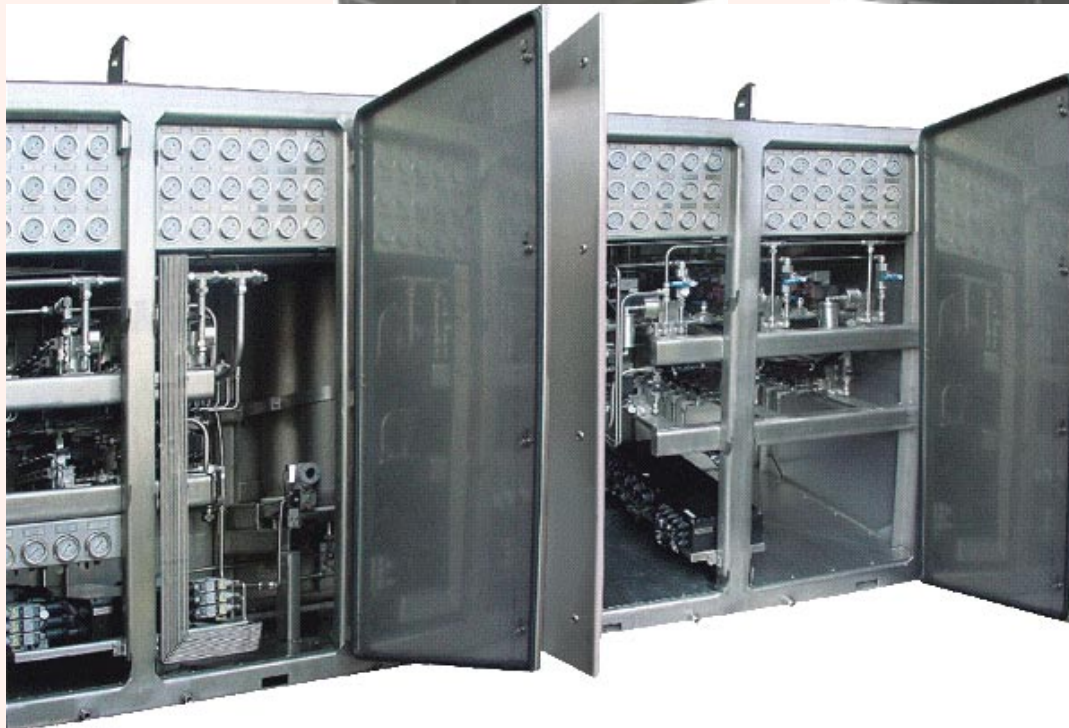
Mangueiras para Altas e Altíssimas
Pressões até 60.000 PSI **Spir Star**;

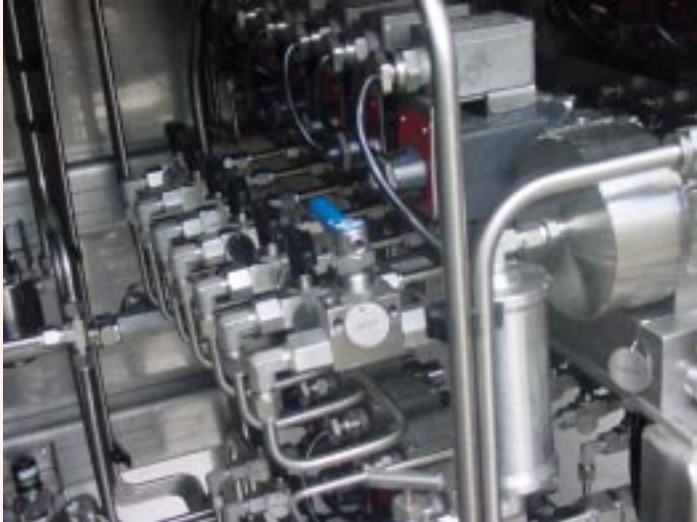
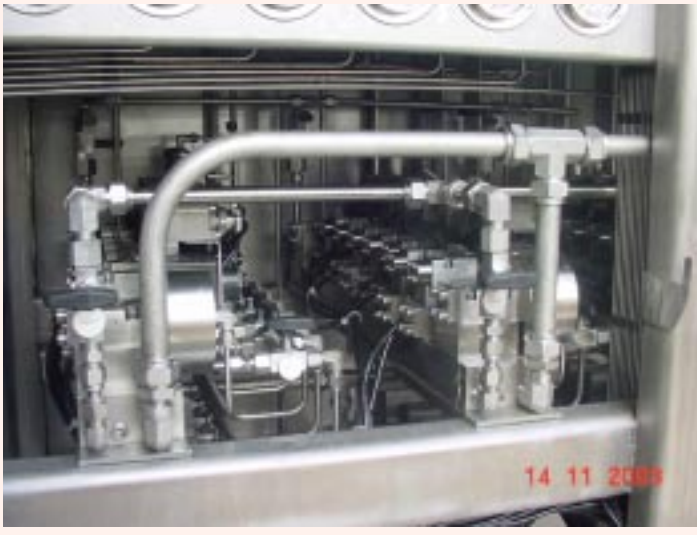
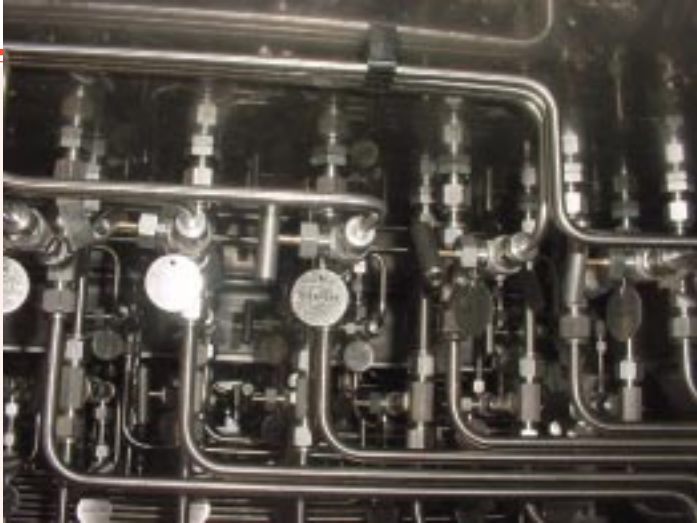
Acumuladores hidráulicos
para pressões de até
36.000 PSI **FCH - Oil Air**.



Fabricação e Montagem de equipamentos:

- Painéis e Racks de Controle Hidráulico;
- Sistemas de Injeção Química;
- Unidades de Dosagem e Injeção em poços;
- HPU - Unidades Hidráulicas;
- Unidade de Pressurização;
- Conjunto para teste hidrostático;
- Unidades de Pressurização;
- Painéis para teste;
- Máquinas de flushing (limpeza);





Sistema de Injeção Química



Unidade de Injeção Química (Inibidor de Hidratos)

- Pressão de trabalho: 5.600 psi (386 bar)
- Vazão: 50 L/Hr
- Tanque em Aço Inox: 6 m³
- 8 Bombas movidas a gás natural
- Ajuste de dosagem manual

Sistema de Injeção Química



Unidade de Injeção Química (Inibidor de Hidratos)

- Pressão de trabalho: 5.600 psi (386 bar)
- Vazão: 50 L/Hr
- Tanque em Aço Inox: 6 m³
- 2 Bombas dosadoras
- Ajuste de dosagem manual

Sistema de Injeção Química

Unidade de Injeção Química (Inibidor de Corrosão)

- Pressão de trabalho: 1.500 psi (100 bar)
- Vazão: 50 L/Hr
- Tanque em Aço Inox: 6 m³
- 6 Bombas movidas a gás natural
- Ajuste de dosagem manual



Flushing



Painéis Diversos



Serviços de Manutenção e Assistência Técnica de Equipamentos

- Unidades Hidráulicas;
- Sistemas de Injeção Química;
- Conjuntos para teste hidrostático;
- Painéis para teste;
- Máquinas de flushing (limpeza);
- Bombas Hidropneumáticas;
- Válvulas Esfera, Agulha, Atuadas.
- Em toda nossa gama de produtos.
- Bombas Dosadoras;
- Acumuladores Hidráulicos;



Com essa enorme gama de representações e adicionando grande conteúdo de fabricação nacional, o Depto. Engenharia Flutrol desenvolve equipamentos para alta pressão de grau de complexidade, aplicados nas mais diversas áreas, na área petróleo e gas, automobilística, química, industrial, etc.

Estamos qualificados para fornecer Sistemas/ Unidades e Skids para Controle de Injeção Química, Unidades Hidráulicas, Painéis Hidráulicos e/ou Pneumáticos.

Fornecemos Painel para Controle de Poços de Petróleo na região de Aracajú.

Construímos recentemente as seguintes Unidades:

HPU - Unidade Hidráulica de Pressão (Composta de: Painel + Acumuladores + Unidade Pressão

Sistema de Injeção Química - Inibidor de Hidratos e Inibidor de Corrosão, de Peroá e Canguá, UN - ES ,localizadas no Espírito Santo..

Contamos com grupo próprio de funcionários vinculados de enorme experiência acumulada mais 47 pessoas que participam e já produziram os mais engenhosos e sofisticados circuitos e Soluções em Alta Pressão.

A Flutrol reúne os dois principais fatores para construção de equipamentos: experiência de especificação e montagem.

Nós especificamos melhor porque a Flutrol desde o início é uma distribuidora que sempre foi treinada por Fabricantes Internacionais para orientar e fornecer a melhor solução para cada aplicação. Portanto, quando nós construímos e montamos Unidades e Equipamentos completos colocamos em prática todo nosso conhecimento acumulado durante muitos anos.

Qualidade

A Flutrol é uma empresa certificada ISO 9001 Revisão 2000, onde além de um sistema de qualidade eficaz, nosso pessoal é tecnicamente capacitado com aperfeiçoamento contínuo. Esses fatores fazem com que a Flutrol aumente cada vez mais a nível e padrão de seus produtos e que atenda cada vez melhor a necessidade de nossos clientes, são alguns desses fatores:

- Alto nível de competências em todos os Departamentos da Empresa;
- Alta qualidade no Gerenciamento do Sistema de Qualidade ISO 9001/2000;
- A mais eficaz interpretação nas especificações de Clientes e Legislativas;
- Acreditar no investimento em treinamento de pessoas;
- Design de equipamentos com aprovação do Cliente;
- Utilização de apenas produtos testados e aprovados pela Flutrol. Onde produtos não testados aprovados são avaliados.
- Proximidade e aprovação do Cliente em cada fase do Projeto;
- Detalhamento do projeto e plano de qualidade.
- Parceria com principais fornecedores;
- Inspeção de Recebimento em todos os produtos, documentações e certificações;
- Sistema de teste integral de equipamentos;
- Teste completo em desempenho e funcionalidade;
- Acompanhamento de teste na presença do cliente quando possível;
- Manutenção preventiva dos equipamentos;
- Sistema eficaz de controle de relatórios de Não Conformidades/Ação Corretiva;



Saúde e Segurança

A Flutrol tem como objetivo minimizar os acidentes de trabalho, sendo que em 12 anos, nunca tivemos acidentes graves, devido a treinamentos e reciclagens exercidos, e a própria experiência de nossos funcionários permite um ambiente de trabalho fora de riscos constantes de acidentes.

Suporte a Cliente

O suporte é proveniente de algumas áreas, sendo as principais:

- Engenharia de Aplicação;
- Vendas;
- Assistência Técnica;
- Projetos / detalhamento;
- Qualidade;
- Flutrol Rio;
- Flutrol Macaé;

Matriz e Filiais

A Flutrol está localizada em São Paulo, numa área de 950m², sendo cobertos 700 m², divididos em 3 andares, no térreo temos o Almoxarifado, Recepção, no andar inferior temos a Produção, Assistência Técnica e Manutenção, e no andar Superior, Diretoria, Depto. Engenharia, Projetos, Compras, Vendas, Financeiro, Recursos Humanos e Importação.

Outras Áreas

A Flutrol Rio dispõe de um espaço de 200 m², divididos em escritório de vendas, estoque de peças e kits e uma área para manutenções e reparos.

Já a Flutrol Macaé, é uma filial mais nova, que disponibiliza de um espaço semelhante ao da Flutrol Rio, para as mesmas aplicações, um escritório de vendas, e uma área para manutenções.

Essas filiais tem nos ajudado muito, por estarem localizadas em uma de nossas maiores áreas de atuação, Petróleo, que se concentra, na maior parte dessas regiões.

OUTRAS SOLUÇÕES PRODUZIDAS PELA FLUTROL

Alta Pressão, Alta Precisão, Alta Vazão

- Unidade Hidráulica; fluidos de base água até 10.000 PSI; vazões até 435 litros/minuto; com banco de acumuladores.
- Unidades com bombas de injeção química e dosadoras para produtos químicos; pressões 3.500 PSI, vazões de 0,3 a 7.600 litros/horal.
- Unidade para Flushing (Limpeza e filtragem de linhas hidráulicas, 1 micron); pressões de 5.000 PSI x 54 litros/minuto, materiais de aço inox 316;
- Booster compressor para gás natural (GNV), nitrogênio, hidrogênio, oxigênio, Helio, entre outros; pressões de 5.000 PSI (Max. O²), nitrogênio 39.000 PSI; movidos a ar comprimido, gás natural, ou unidade hidráulica.
- Bancada/Painel para testes de mangueiras até 50.000 PSI; testes de pressão de trabalho, ruptura, expansão volumétrica, pulsação, etc.;
- Painel de testes hidrostáticos com múltiplas linhas de pressões; saídas com monitoração por transmissores de pressão e registrados em computador;
- Amplificadores e intensificadores para Ar Comprimido; pressões até 5.000 PSI, tipo painel ou skid tubular;
- Painel de ciclagem, para testes de válvulas, com controle automático; opera com 2 fluidos diferentes e diversas variáveis de pressão e vazão;
- Unidades portáteis para testes de alta pressão, até 75.000 PSI, Gabinetes em Aço Inox ou Aço Carbono Pintado;
- Bomba ou Booster Portátil para testes de pressão com água, óleo e gases; pressões de até 39.000 PSI;



FLUTROL COMÉRCIO E CONTROLE DE FLUIDOS LTDA.

São Paulo-SP: Rua Carneiro da Cunha, 817 - CEP 04144-001 - Tel.: (11) 5589.9053 - Fax: (11) 5581.0384

Rio-RJ: Rua Tanagra, 27 - CEP 21031-560 - Tel.: (21) 2560.7688 - Fax: (21) 2560.04551

Macaé-RJ: Av. Rui Barbosa, 2069 loja A3 - CEP 27915-010 - Tel.: (22) 2770.4492 - Fax: (22) 2762.6009

www.flutrol.com.br - flutrol@flutrol.com.br